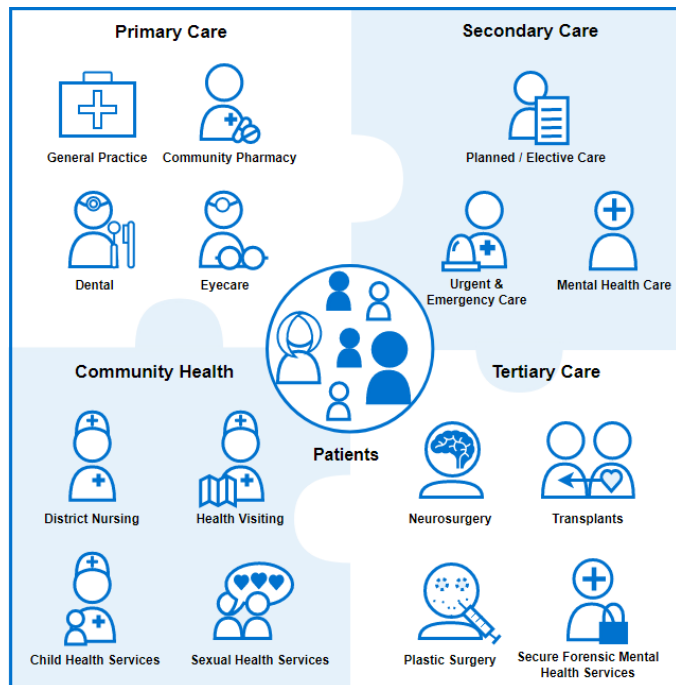




National Health Service (NHS) 英国公共医疗体系

英国的公共医疗体系National Health Service(NHS) 是由国家税收来统一支付医疗费用。普遍而言，民众就医时免费或只须负担极少的费用。

NHS又分层级：初级医疗（primary care）是以社区为主的医疗，包括全科医生（General Practitioner，GP）、药局（pharmacy）、牙医以及眼科；次级医疗是以医院为主的专科（hospital），包括专科诊疗、手术治疗和住院等，医院急诊（urgent and emergency care）和心理健康卫生（mental health）服务。



source: [The healthcare ecosystem - NHS Digital](#)

当民众有医疗需求时，会直接联系初级医疗（primary care），得到提供基本照护。大多数疾病和问题都可以由GP治疗。



民众并不能自行前往医院挂号接受专科诊疗，而须透过GP转诊（referral）。当疾病问题超出GP能处理的范围时，GP会进一步将病患转至适当的医院部门检查或治疗。

King's College Health Centre (KCHC)

King's College Health Centre 是专供国王学院的学生和教职员工的NHS全科医生诊所（GP practice）。KCHC的医生各具有专科专门背景（妇科、皮肤、心理健康卫生、糖尿病等），能提供相关的检查和诊断，并根据专业临床判断，视需求进一步转介医院专科。

学生需要先完成注册（register），才能预约看诊。学生毕业后，KCHC会把你从注册病患名单中移除，到时你需要自寻新的GP注册。

需注意，你一次只能和一个GP诊所注册。

GP和牙科、眼科是分开的，学生需要自己找合适的牙科和眼科：

- [Find a dentist - NHS \(www.nhs.uk\)](https://www.nhs.uk)
- [Visiting an optician - NHS \(www.nhs.uk\)](https://www.nhs.uk)