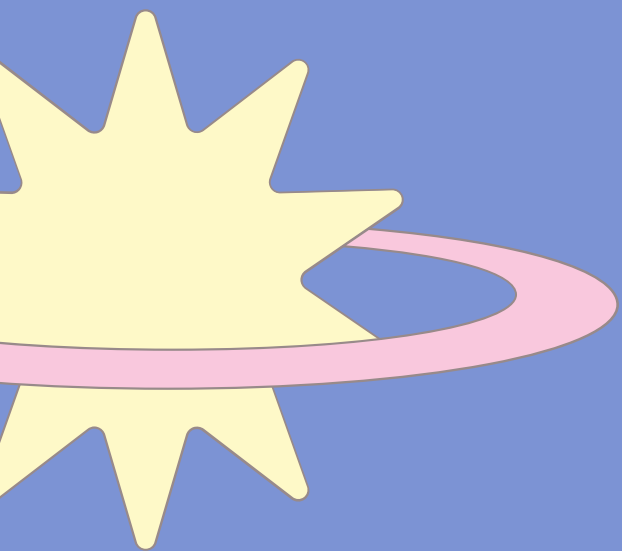
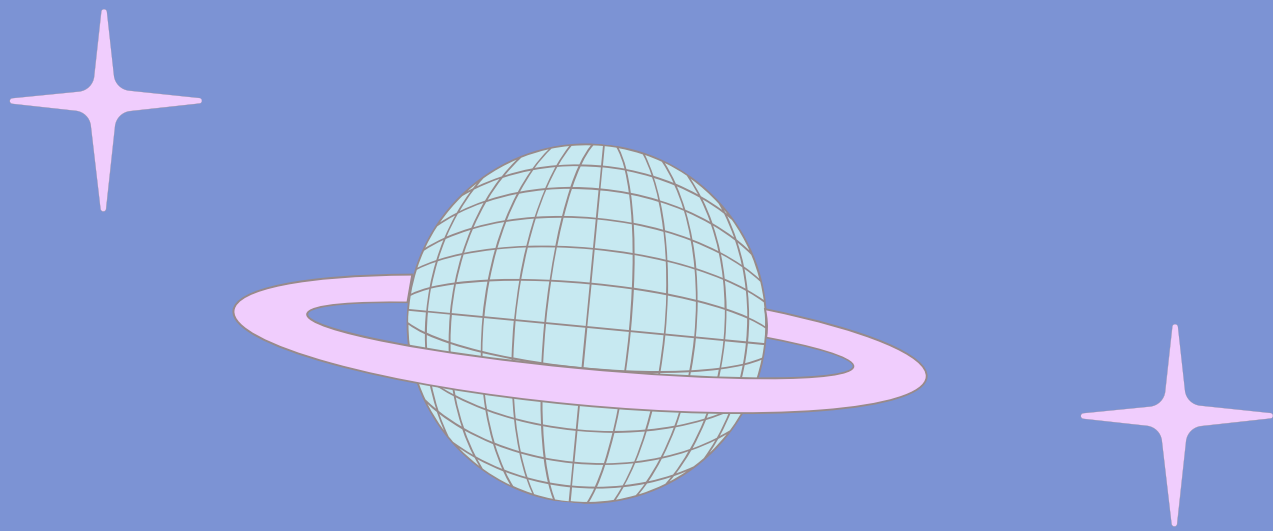


KING'S
College

NHS HEALTH CENTRE

**KING'S
COLLEGE
NHS
HEALTH
CENTRE
常见问答**





GP? NHS? KCHC? 被专有名词搞得晕头转向吗?

我们知道英国的医疗系统很复杂，靠自己摸索很费神耗时，因此汇整了学生对 King's College NHS Health Centre 常见的十个问题，替你解惑。

下页也简单介绍我们的 Health Advisor for Mandarin-Speaking Students 中文咨询服务。

扫描条码
前往KCHC
网站



<https://www.kclnhshealthcentre.com>

Health Advisor for Mandarin- Speaking Students (HAMSS) 中文健康讯息谘询

HAMSS 是 King's College NHS Health Centre (KCHC) 和 King's Counselling & Mental Health Support Service 合作的试点计划，专门提供给说中文的学生免费的一对一谘询空间，询问有关英国医疗系统 (NHS)、看病就诊 GP 事宜，同时也可详细解说 King's 校内各式学生支持资源。

HAMSS 在于帮助学生厘清学习和生活现况，并视个人需求，转衔身心健康相关的资源和服务。

留学生活中难免会遇到身心健康有关的疑难杂症，在异地不知道找谁求助时，都欢迎来和 HAMSS 聊聊。

预约一对一谘询，请电话联系诊所 0204 548 9842 或发邮件至 nhsnwl.hamsskchc@nhs.net。

10 KCHC 相关 常见问题

1. GP 注册
2. 如何挂号预约GP?
3. GP非营业时段
我需要看医生，怎么办?
4. KCHC线上系统
5. 关于疫苗接种
6. 我可以预约体检吗?
7. GP和心理健康(MENTAL HEALTH)
8. 子宫颈抹片检查(CERVICAL SCREENING)
9. NHS 费用
10. 我需要医生证明

1. GP註冊

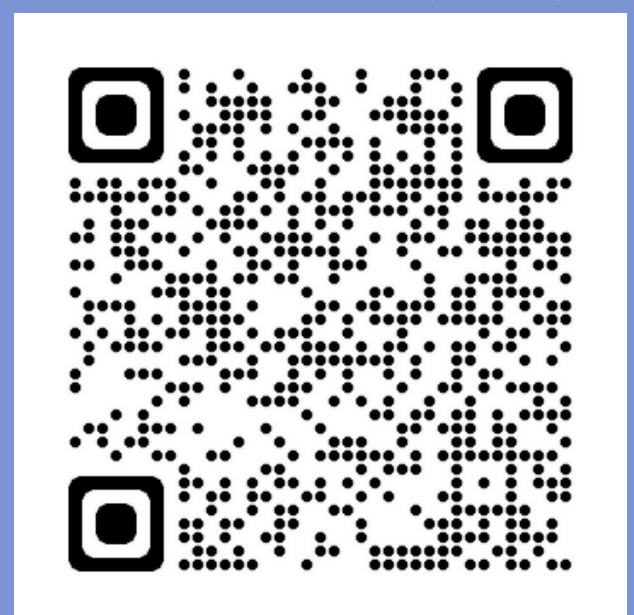
King's College NHS Health Centre (简称KCHC) 是专供 King's 在学学生和教职员的 NHS 全科医生 (General Practitioner, GP)。

你必须先完成注册 (register)，才能预约 GP。

KCHC 採線上注册。请至网站选 'Registrations'，或扫描下面 QR Code 填写表单。

送出表单后，你会收到注册成功的邮件。注册完成，即可用 KCHC 专属的線上系統 'PATCHS' 预约 GP。

关于 PATCHS，详见
4. KCHC 線上系統



2. 如何 预约挂号GP?



KCHC GP简介

KCHC GP治疗各种生理和心理的病征，诊所内也有专科门诊（需通过GP转介），例如糖尿病、心理健康（mental health）、饮食失调（eating disorders）和小型外科（minor surgery）。

请注意，牙科和眼科和GP是分开的。

如何預約GP?

KCHC看诊采预约制，不接受没有预约的病患。预约一般GP诊(routine GP appointment)需透过線上系统PATCHS填表。关于PATCHS，详见4. KCHC線上系統。

如果你身体不适，不能等待预约一般GP诊，你可以在周一至周五早上9-11点间致电KCHC挂号当天GP診(urgent GP appointment)。我们会先简单询问你的症状，安排你到当天的值班GP。GP会先电话问诊，并视医疗需要请你下午前往诊所会诊。

3.

GP非营业时段 我需要看医生 怎么办？

ENHANCED ACCESS HUBS

我们和邻近的两间GP诊所 (Enhanced Access Hubs) 合作，他们的营业时间较长，我们会视情况帮你预约挂号。详情请至我们[网站](#)>点选 ‘Appointments’ > ‘Evenings&Weekend’。

NHS 111

如果你有非紧急的医疗需要，或是身体不舒服但不确定该怎么做，你可以拨打 111 NHS 医疗热线咨询。

111是全年无休的免费专线，接线专员能初步分诊并指引你前往适合的医疗服务，例如自我照护、GP、药局 (pharmacy)、使用urgent care或 emergency services。

111也有線上平台: <https://111.nhs.uk/>

3. (下篇)

URGENT CARE VS. ACCIDENT & EMERGENCY (A&E)

如果你需要非紧急的医疗服务，可以前往离你最近的NHS Urgent Care。

Urgent Care能处理的医疗症状包含扭伤、疑似骨折、小型外伤、腹痛发烧、皮肤感染和红疹等。你可以直接前往，不须注册或预约。NHS网站搜寻最近的Urgent Care:

<https://www.nhs.uk/service-search/find-an-urgent-treatment-centre>

Accident and Emergency (A&E)

急诊专门处理有生命危险的医疗症状，例如心脏病、中风征兆、大量失血、癫痫、严重外伤、呼吸困难和自杀行为。有需求者可自行前往或拨打999请求救护车。NHS网站搜索最近的A&E:

<https://www.nhs.uk/service-search/find-an-accident-and-emergency-service/>



4.

KCHC

线上系统



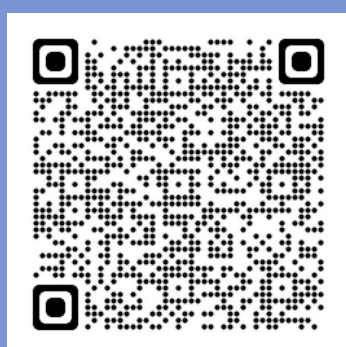
预约GP挂号

PATCHS是KCHC预约GP的线上系统，这是在KCHC挂号 routine GP诊的唯一管道。

请至[KCHC网站](#)进入 PATCHS系统。

初次使用你需创立一组账号密码，完成后登入即可填表挂号。我们通常在你送出表单的两个工作天内短信通知你GP会诊时间。

扫描条码参考创立 PATCHS账号：



个人病历系统

SystemOnline是你的个人病历：

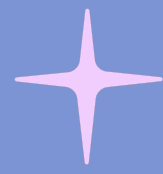
<https://systemonline.tpp-uk.com/>

登入后你可在系统内阅览病历、GP就诊和开药纪录、检验报告等。

我们在你初次注册KCHC时给了你一组个人账号密码。如果你找不到，请跟我们联络。



4. (下篇)



NHS APP是什麼?

有些人会下载NHS App到手机，它是NHS中央病历系统软件。登录后能看到自己的GP就诊历史。它也有NHS官方资料库和医学卫教百科：
<https://www.nhs.uk/nhs-app/>

看病需要出示NHS NUMBER嗎?

你你也许好奇NHS Number是什么。它总共有10位数，可帮助NHS医疗人员在系统里搜寻你的个人病历。一般来说，就诊GP或使用医疗资源时并不需要提供你的号码。搜寻你的NHS Number：
<https://www.nhs.uk/nhs-services/online-services/find-nhs-number/>

5.

关于疫苗接种

KCHC 有三种常规疫苗:

- 脑膜炎疫苗 (Meningitis ACWY)
- 麻腮风三联疫苗 (MMR)
- 子宫颈癌疫苗 (HPV)

符合条件的学生可免费施打，请致电 KCHC 预约。如果学生不符合免费施打条件但仍想接种，我们将指引你到适合的单位自费施打。

疫苗施打详情请见 [KCHC 网站](#)
> ‘Clinics & Services’
> ‘Vaccinations’

如期完成疫苗接种有助保护你的身体健康。

在前往疫苗接种前，我们建议你先行阅读相关 NHS 卫教资料，了解疫苗的保护作用、常见副作用和注意事项。

6.

我可以预约健检吗？

NHS提供40-74岁成人免费的健康检查 (NHS Health Check):

<https://www.nhs.uk/conditions/nhs-health-check/>

大多数的学生并不符合免费健检的资格。如果你对自身健康有任何疑问，建议预约GP询问医嘱。

KCHC提供多样自我筛查的设备。在诊所内设有POD检测室，提供血压器和身高、体重机。洗手间内也有免费的性病筛查。



7. GP和心理健康 (MENTAL HEALTH)

如果你出现身心症状或感到心理健康正受影响，我们建议你预约和GP咨询是否有医疗的需要。

GP可以初步诊断心理健康症状，也会视医疗需要开立基础药物或转介至NHS心理健康专科服务，例如心理咨商counselling/talking therapies。

你可以自行申请使用NHS提供的心理谘商，无须GP转介。关于心理咨商详情请见下页。

如果你的病症较复杂或诊断需求较专门，GP会将你转诊到次级医疗的精神心理专科(secondary mental health services)，這可能包含和精神科医生(psychiatrist)会诊。

7. (下篇)



在英国，心理咨商称counselling、talking therapies 或 psychotherapy, 指的是和心理咨商师(counsellor/therapist, 心理卫生专业人员的一种) 透过谈话的方式探讨并排解情绪困扰。

心理咨商提供一个安全且保密的空间，让我们能相对自由地爬梳自己的感受、想法、价值观和人际互动经验。

NHS提供免费的talking therapies，民众可以自行申请或经由GP转介。

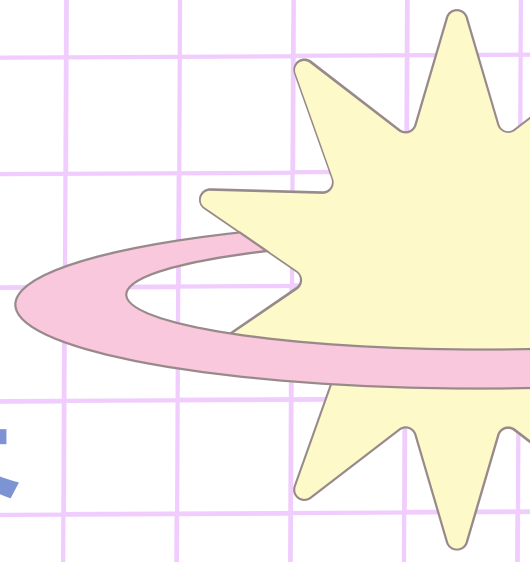
King's校内有学生专属的心理咨商服务，和NHS是分开的。学生可自行填表申请：

<https://www.kcl.ac.uk/counselling>

须注意，心理咨商师并不能开立药物。在英国心理卫生专业人员中，只有执照医生（包括GP和精神科医生Psychiatrist）才能开立精神身心科药物。

8.

子宫颈抹片检查 (CERVICAL SCREENING)



NHS提供25岁以上女性免费的子宫颈抹片检查（cervical screening），会以寄信或短信邀请符合资格的人前往注册的GP预约检查。

抹片的目的是检查子宫颈细胞是否发生变异，以便在病变成癌细胞前处理，早期发现早期治疗。

在KCHC抹片检查会由女性护理师进行，五到十分钟内结束。

由于子宫颈癌前病变或癌症初期很可能毫无症状，因此就算接种过HPV疫苗，只要发生过性行为，定期做子宫颈抹片检查就十分重要。

NHS有相关讯息和小动画帮助了解抹片检查的流程：

<https://www.nhs.uk/conditions/cervical-screening/>

9. NHS 费用

NHS大部分的医疗服务在使用时不必缴费。国际学生申请签证时缴交的IHS Surcharge已包含这些医疗服务。

有几个NHS项目需要自费，例如领取处方药（prescriptions）、牙科（dental care）和眼科（eye care）：

<https://www.nhs.uk/nhs-services/help-with-health-costs/when-you-need-to-pay-towards-nhs-care/>

许多学生在网络上看过申请NHS费用减免的相关文章。由于每个人的情况不一，我们无法指导你如何申请或准备资料。我们建议你参考NHS官方网站为准：

<https://www.nhsbsa.nhs.uk/check-if-youre-eligible-help>



10.



我需要医生证明 (FOR MITIGATING CIRCUMSTANCES)

King's学生若以生病为由申请减轻条件表 (MCF) 需提供医疗证明 (Medical Certificate) 。

如果你需要GP医疗证据，请 email联系我们 (kingscollegehc@nhs.net) 我们会请你填写一份简短问卷，而后GP会以电邮签发医疗证明。



**A SPECIALIST GP PRACTICE
FOR THE STUDENTS AND STAFF OF KCL**

Telephone
0204 548 9842

*Please note that ALL inbound and
outbound calls are recorded for training
and monitoring purposes*

Level 3, Bush House SE Wing,
300 the Strand, London WC2B 4PJ

<https://www.kclnhshealthcentre.com/>